

Bon de garantie

Nos marchandises sont garanties exemptes de tout vice de fabrication.

Cette garantie ne s'applique qu'à usage normal du composteur. Elle se limite en outre au remplacement des panneaux reconnus défectueux après vérification par nos soins.

Nom	Prénom
Adresse	
Code postal	
Ville	
Modèle	
Date d'achat	

Lieu d'achat du composteur :



Privilégier
le développement
durable
un geste simple
et citoyen.

Environ 30%
de nos ordures
ménagères sont
biodegradables.

En moyenne,
c'est 100 kg
de déchets par an
et par habitant
que l'on peut
composter.



Fabriqué en France par l'association Émeraude ID : 02 96 48 68 06

www.emeraude-creation.fr

Évolution - Innovation - Écologie - Garantie



Équité sociale
Fabrication des
produits par une
entreprise
de travail adaptée.

**Efficacité
économique**
Valorisation des
ressources locales.
Fabriqué en France.

**Qualité
environnementale**
Produits issus de
matières renouvelables
ou recyclables.

COMPOSTER
c'est

un

Émeraude.id
Initiative et devenir

Notice
de montage
du composteur
individuel



Gamme

écobois



300, 400, 600, 800 et 1 000 litres



Emballage simplifié

Pas d'emballage superflu.



Visserie

8 crochets
4 vis
4 tire-fonds
2 crochets



Outils

Une clé de 8
et un Tournevis cruciforme

6mn



Montage

6 minutes,
top chrono !

1



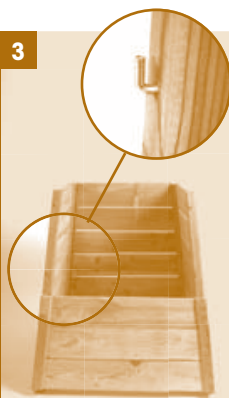
1. Assemblage des côtés et du dos : enfiler les tire-fonds dans les trous et visser avec la clé de 8.

2



2. Visser les 8 crochets dans les avant-trous des montants : tête du crochet vers le haut.

3



3. Positionner la porte basse (amovible) sur les crochets.

4



4. Positionner la porte haute (amovible) sur les crochets.



2 côtés et 1 dos



8 crochets



1 porte basse



1 porte haute

Quelques conseils d'utilisation



Positionner le composteur sur une surface plane. Préparer 4 supports (briques, pavés...) afin que les pieds du composteur restent secs et ne s'enfoncent pas dans le sol.*



Le composteur est fabriqué avec du bois traité en autoclave (ctbp+, ctbb+) ou Douglas, écocertifié par le label environnemental et gestion des forêts durables.

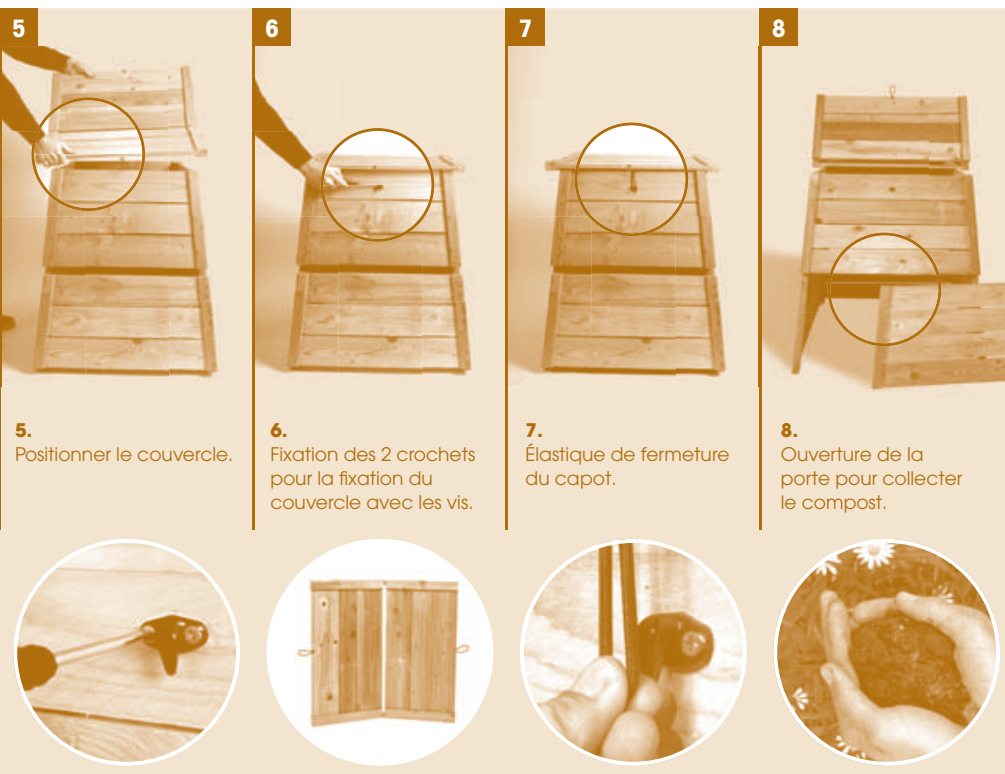


Une fois par an, vider votre composteur et laisser le sécher quelques temps avant de le remettre en fonctionnement.

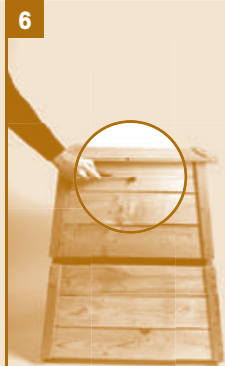


Le composteur peut être lasuré sur la face extérieure.

* Condition indispensable pour bénéficier de la garantie.



5. Positionner le couvercle.



6. Fixation des 2 crochets pour la fixation du couvercle avec les vis.



7. Élastique de fermeture du capot.



8. Ouverture de la porte pour collecter le compost.



2 crochets en plastique



1 couvercle



2 élastiques



« Bon compost ! »